

공동구매 안내

대한한돈협회 폐사체 처리시설 공동구매

참여업체

가인엔지니어링
(주)동남테크
빛나매크로(주)
서울축산기계(주)
세진이엔아이(주)
(주)썬바이오
(주)와이엠아이(YMI)
우리시스템
(주)태성바이오

#공동구매 #폐사체처리기 #가축전염병예방법
#한돈농가 의무 #한돈협회

**한돈협회가 추진하는 폐사체 처리시설
공동구매에 참여하세요**

축산 폐사체 처리시설 공동구매 사업 안내

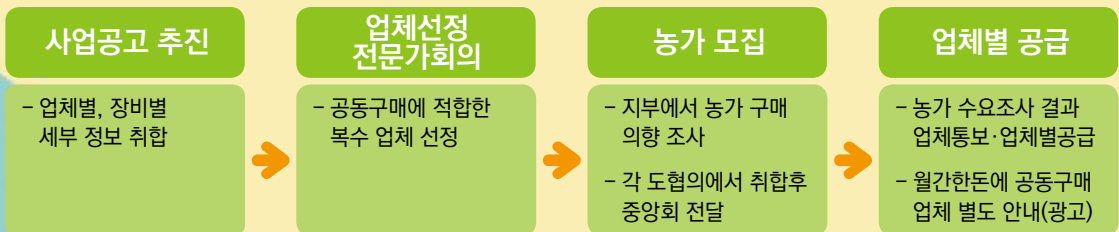
1. 사업 개요

- 가축전염병예방법 시행규칙 개정에 따라 **전국의 모든 한돈농가는 폐기물 관리시설 (냉장/냉동 보관시설)을 의무적으로 설치**를 해야 하는 가운데,
 - 한돈협회에서는 건의를 통하여 **지난 9월 농림축산식품부에서는 밀폐관리가 가능한 시설을 폐기물관리시설로 인정하는 가이드라인을 발표**하면서 **폐사체처리기도 인정** 받을 수 있게 되었습니다.
- * 폐기물관리시설(냉장 보관시설, 조립식 가건물 보관시설, 폐사체처리시설)

2. 한돈협회 공동구매 사업 안내

- 본회는 본 사업을 통해 **한돈농가가 적정한 가격에 안정적인 품질의 폐사체처리기를 구입**할 수 있고, **지속적인 A/S관리**가 이루어질 수 있도록 본 사업을 실시하며, 농가에 관련 정보를 제공합니다.

〈구매절차〉



※ 폐사체처리기 공동구매는 각 지부별 농가 자율 구매입니다. 한돈협회는 농가에 필요한 정보를 제공하고 제품 구매에 관한 모든 책임은 농가와 업체 계약 당사자간에 있음을 알려드리며, 제품 설명을 참고하시어 농장에 맞는 제품을 자율적으로 선택 구매하시기 바랍니다.

※ 문의 : (사)대한한돈협회 정책기획부 환경방역팀
070-4616-4259, 02-581-9754



가인엔지니어링

대한한돈협회 선정 폐사체 처리시설 공동구매 대상업체

대전광역시 동구 산내로1287번길 60-10 **주 소**
 010-4013-1262, (042)282-8004 **연 락 처**
 csj5233@naver.com **이 메 일**



내부 - 양방향 도끼형 칼날



**※ 무단 모방 사용 시,
100억 손해 배상 청구 소송**

가인엔지니어링의 모든 제품은
특허 지적재산권의 보호를 받고 있습니다.

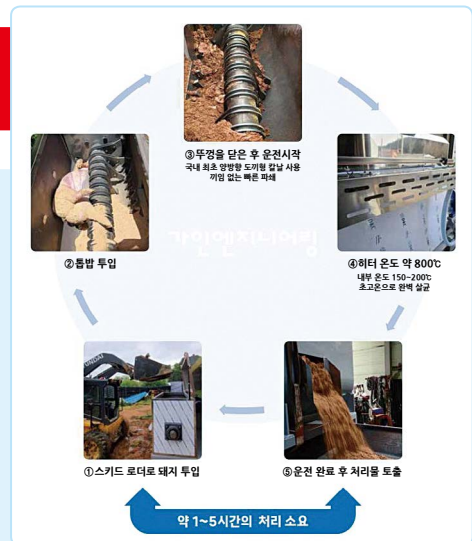
**폐사축 처리기
(발명특허 제10-2340739호)**

제품명/모델명	제품규격	처리시간	처리용량
폐사축처리기 GI-1400,1600	2850(L)x1100(W) x1800(H)	5시간	최대 500kg
처리방법(열처리 온도, 분쇄 등)	처리 후 잔재물(분말 등)	약취저감 방식	1회 처리 시 연료 소모량(전력, 등유)
공기 가열방식, 히터온도 800℃, 내통온도 최대 150℃	분말	U/V오존(O ₃) 살균 탈취방식	12kwx5시간 = 60kw(2,400원)

가인엔지니어링 폐사축 처리 공정도

특
징

- 국내 최초 공기가열(헤어 드라이기)방식 히터온도 800℃
- 적은 전력사용 원형 도끼날의 양방향 운전으로 부하율을 70% 줄임
- 1회 처리비용 약 2,400원
- 칼날과 브라켓의 간격이 좁아 내용물이 아주 작게 파쇄 처리됨
- U/V오존(O₃) 살균, 탈취로 2차 오염 완벽 차단
- 국내 최초 양방향 도끼형 칼날 사용으로 부하율 약 50~90% 절감



(주)동남테크

주 소 경기도 화성시 장안면 포승장안로1120번길 53-26

연락처 (031)8059-4989, 010-5283-2018

이 메 일 qwer2018@hanmail.net

홈페이지 www.dntech.co.kr



사체 투입



교반, 건조



리프트 장착형



기본형



잔재물

제품명/모델명	제품규격	처리시간	처리용량
<ul style="list-style-type: none"> · 폐사축처리기 기본형 · 폐사축처리기 리프트 장착형 	2700(L)×1650(W) ×1640(H)	4~10시간	500kg
처리방법(열처리 온도, 분쇄 등)	처리 후 잔재물(분말 등)	약취저감 방식	1회 처리 시 연료 소모량(전력, 등유)
전기간접가열 건조방식	분말	이온클러스터 방식	10hr/회×22kwh×0.7(전기효율) =154kw(6,160원)

특징

- 자연사한 폐사축을 투입한 후 잔재물이 나오기전 까지 One-Touch 자동화 방식
- 소각 방식이 아니므로 다이옥신과 같은 유해물질이 발생하지 않고 사체가 전기간접가열 방식으로 뜨거운 열로 분해되고 건조되며 외부로 일체의 대기오염물질이 배출되지 않음
- 사후관리 비용을 절감하고 사용자 편의를 위해 경유 대신 농업전기를 이용한 방식
- 살균방식 : 건조로 내부 80~100℃로 유지 및 가열 150℃ 이상 병원균 소멸
- 탈취방식 : 이온클러스터(음이온 발생기)
- 처리방식 : 열매체유를 가열하여 간접 건조시키는 전기 건조
- 교반장치 : 가열단면에 닿는 사체가 타고 눌러 붙는 것을 방지하고 건조 효율을 높이기 위해 정·역회전이 자동으로 변환
- 응축시스템 적용을 통한 수분 배출 및 냄새 제거

빛나매크로 (주)

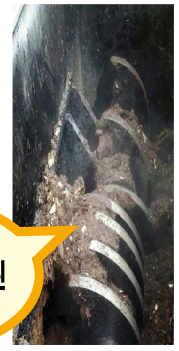
“당사가 최초 개발한 파쇄, 건조 동시처리 시스템을 모방하여 특허 침해하는 업체는 향후 법적 제재를 경고합니다.”

경기도 화성시 남양읍 신현대로 196 **주 소**
 010-2299-6292, (031)355-0233 **연 락 처**
 vinna80@naver.com **이 메 일**
 vinna.co.kr **홈페이지**

투입 리프트 또는 원치기 설치 가능 (선택사항)



1일후 열분해·소멸된 모습



파쇄/소멸기

제품명/모델명	제품규격	처리시간	처리용량
VAE-090	0.92(L)×2.8(W)×1.4(H)	비육돈 8시간 모돈 10시간	400kg/회
처리방법(열처리 온도, 분쇄 등)	처리 후 잔재물(분말 등)	약취저감 방식	1회 처리 시 연료 소모량(전력, 등유)
파쇄 및 열분해 처리(170℃)	분말	외부 응축탈취 방식	전기만 사용 8hr/회×12kw = 96kw(3,840원)
제품명/모델명	제품규격	처리시간	처리용량
VAE-150	0.92(L)×3.7(W)×1.65(H)	비육돈 8시간 모돈 10시간	600kg/회
처리방법(열처리 온도, 분쇄 등)	처리 후 잔재물(분말 등)	약취저감 방식	1회 처리 시 연료 소모량(전력, 등유)
파쇄 및 열분해 처리(170℃)	분말	외부 응축탈취 방식	전기만 사용 8hr/회×21.5kw = 172kw(6,880원)
제품명/모델명	제품규격	처리시간	처리용량
VAE-200	0.92(L)×4.2(W)×1.8(H)	비육돈 8시간 모돈 10시간	800kg/회
처리방법(열처리 온도, 분쇄 등)	처리 후 잔재물(분말 등)	약취저감 방식	1회 처리 시 연료 소모량(전력, 등유)
파쇄 및 열분해 처리(170℃)	분말	외부 응축탈취 방식	전기만 사용 8hr/회×33kw = 264kw (10,560원)

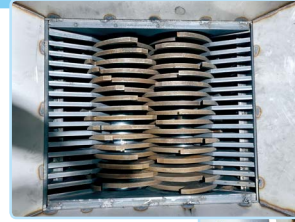
특 징

- 파쇄+건조 시스템 폐사축처리기 전국 최다 판매사(최초 납품 시작 2015년)
- 폐사축처리기 관련 특허 2종 보유(특허번호 제 10-2092805, 제 10-2462104)
- A/S가 자주 발생하는 체인 구동 방식(체인스프라켓)을 벗어나 직렬(싸이클로 감속기 사용)로 연결하여 더 강력하고 체인 교체 없이 안정된 구동 능력을 보유
- 당사는 창사이래 25년 동안 전화번호나 주소 변경 없었을 정도로 고객만족과 믿음을 최우선하여 경영해 왔으며 사후 관리 및 A/S까지 책임지고 제공
- 응축시스템 적용을 통한 수분 배출 및 냄새 제거

서울축산기계(주)

주 소 충청남도 천안시 동남구 목천읍 서흥1길 8
연락처 010-4821-2366, (041)561-2360
이 메 일 seoulpig22@daum.net

폐사축처리기



2축 칼날



결과물

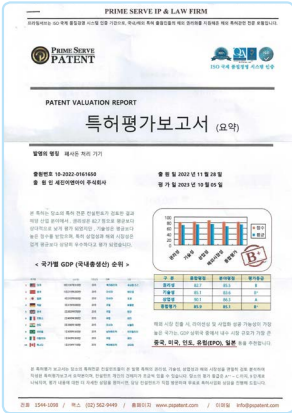
제품명/모델명	제품규격	처리시간	처리용량
폐사축처리기 SCM-0055	2700(L)×1000(W) ×1950(H)	10시간	500kg
처리방법(열처리 온도, 분쇄 등)	처리 후 잔재물(분말 등)	악취저감 방식	1회 처리 시 연료 소모량(전력, 등유)
열매체간접가열방식 열처리온도 150~200℃	분말	온풍가열 및 수냉필터방식	15kw×10시간=150kw(6,000원)

특징

- 2축 회전방식 : 2축 회전으로 정교하게 파쇄가 되며 절단이 용이함
- 이중 파쇄 : 칼날이 내려갈 때 파쇄 / 칼날이 올라올 때 파쇄됨
- 2축 회전방식 및 이중 파쇄로 부하율을 80% 이상 줄이고 내구성 향상
- 교반시 역으로 회전하면서 물질이 수평되어 열 전달이 골고루 되며, 배출시 중앙으로 물질을 이동시켜 배출이 용이한 로터리 날개 구조
- 열매체 히터 가열온도 200℃ 올라가며, 공기 공급은 열풍 가열로 하는 멸균 및 건조방식
- 수냉식 응축시스템으로 빠른 건조 및 악취 제거
- 폐돈 무게 약 250kg 3분 이내 파쇄

세진이엔아이(주)

대한한돈협회 선정 폐사체 처리시설 공동구매 대상업체



〈특허 제품 우수성 입증〉

경상북도 성주군 선남면 유서리길 145-8 주 소
 (054)931-4541, 010-9132-9896 연락처
 jangmunrim@hanmail.net 이메일
 www.sejineni.co.kr 홈페이지



폐사가축처리기 리프트형



폐사가축처리기 기본형



결과물 :
 함유율 10% 미만

제품명/모델명	제품규격	처리시간	처리용량
• 폐사축처리기 기본형 • 폐사축처리기 리프트 장착형	3200(L)×1600(W)× 1962(H)	6~8시간 미만	500kg
처리방법(열처리 온도, 분쇄 등)	처리 후 잔재물(분말 등)	약취저감 방식	1회 처리 시 연료 소모량(전력, 등유)
간접 가열식 순환방식 (발명특허)	함수율 10% 미만 분말	물분사 순환방식	7hr×25kw×0.7(전기효율) = 122.5kw(이하)

특징

- 국·내외 최초 간접 가열식 보일러 순환방식 채택 (발명특허 : 제 10-2561405), (발명특허 : 제 10-2012433) (기존 업체와 차별화된 방식을 채택, 열효율 및 건조가 빠르다)
- 자연사한 폐사돈을 투입 후 잔재물 나올 때까지 One-Touch 자동화방식
- 살균방식 : 최대 온도 250℃~300℃까지 가능 (230℃에서 운전) 자동온도조절 기능 탑재로 히터 ON/OFF 기능으로 에너지 절약
- 소비전력 : 가동시 평균 소비전력 약 15~20kw 소요
- 냄새저감장치 : 물분사방식 채택으로 각종 대기오염물질 발생하지 않음
- 결과물 : 함유율 10% 미만 분말형태로 냄새가 없다
- 처리방식 : 열매체유를 이용하여 간접 건조시키는 전기 건조 방식
- 네이버에서 「세진이엔아이」를 치시면 많은 동영상 자료가 있습니다.

“
 벤처확인
 기업
 ”

(주)썬바이오

주 소 충청남도 예산군 신암면 추사고택로 515-6
연락처 T.(041)335-7005 F.(041)334-7006 H.010-3778-1335
이 메 일 kcg3866@hanmail.net

**농장 규모에 따라
주문 제작 가능**



제품명/모델명	제품규격	처리시간	처리용량
폐사가축처리기 SBP-500	1020(L)×3200(W)× 1700(H)	8~10시간	500kg
처리방법(열처리 온도, 분쇄 등)	처리 후 잔재물(분말 등)	악취저감 방식	1회 처리 시 연료 소모량(전력, 등유)
파쇄·건조식 이며 처리시 고온열원180℃이상	분말형태	응축방식	10hr/회×25kw×0.7(전기효율) =175kw(7,000원)

특징

- 투입 후 파쇄와 건조를 동시에 간편하게 처리
- 전기만 사용하는 간접가열시스템 적용
- 처리시 수분조절제(툰밥 외 생석회) 등 넣지 않아도 처리가 잘 되며 부득이 넣을시 사체량의 5% 이내 (수분조절제) 투입
- 건조시 발생하는 증기를 응축하여 물로 배출하고 더운 공기는 다시 처리조로 순환시켜 열손실 최소화 (열효율 극대화 및 악취저감장치)

세종특별자치시 전의면 왕의물로 279 **주 소**
 (044)866-5488, 010-5349-8988 **연 락 처**
 yem8988@naver.com **이 메 일**
 온라인전시관(7홀내) (주)YMI **홈페이지**

B형



분쇄, 멸균, 발효소멸건조방식 동물사체 처리기



로우더이용 투입 호퍼 장치



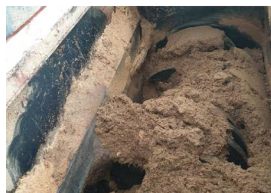
특수강 S45C 고정칼날, 회전칼날



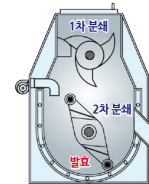
출고검수 / 연2회 정기점검 실시



출고 및 현장설치



분쇄실 1차 분쇄 / 발효실 발효건조, 2차분쇄



사체처리기 이해도

제품명/모델명	제품규격	처리시간	처리용량
YMB-500	3500(L)×1600(W)×1870(H) 기계전체무게 5톤	8~12시간	500kg
처리방법(열처리 온도, 분쇄 등)	처리 후 잔재물(분말 등)	악취저감 방식	1회 처리 시 연료 소모량(전력, 등유)
전기열매체 80℃ 전기히팅열 200℃	분말(미분)	세정침전 및 필터 방식	전기 20kw(1회 150kw)

특징

- 각종 바이러스, 전염병, 사고사, 자연사로 발생하는 동물사체(폐사가축)를 가축전염병예방법 의거 안전하고 위생적으로 분쇄, 멸균, 발효소멸건조 방식으로 처리할 수 있는 동물사체처리 기술입니다.
- 폐사축을 투입하여 1차 분쇄 후 2차 분쇄 및 발효건조를 통해 완전 미분 발효건조하는 방식
 - 발효실 자켓 온도 200℃ (발효실 내부 80℃ 간접온도+히터온도 200℃) 멸균, 발효건조, 2차 분쇄, 분말 배출함.
 - 저감장치는 침전 및 에어크리너 필터 방식으로 분진 발효 악취저감기술 적용.

<제품 구조 장점>

- 가) 2축 구동원리 : 1축=1차 분쇄 전용(수마리 분쇄형), 2축=발효전용실(멸균, 발효건조, 2차 분쇄)
- 나) 발효소멸실 열매 : (간접열매 자켓 열매온도 160℃) 발효실 간접열 80~90℃ +송풍팬 히터온도 200℃
- 다) 전기 : 삼상 20kw, 처리온도 : 200℃, 부형제 : 톱밥 10%, 가축전염병예방법, 재활용법 적용됨.

우리시스템

주 소 대전광역시 대덕구 대화로139번길 14-38
연락처 010-9467-4005, (042)636-6888
이 메 일 uristm20@naver.com
홈페이지 uritechsol.co.kr



일반형



약취저감장치형

제품명/모델명	제품규격	처리시간	처리용량
폐사축처리기	3500(L)×1000(W)×2000(H)	8시간	최대 500kg
처리방법(열처리 온도, 분쇄 등)	처리 후 잔재물(분말 등)	약취저감 방식	1회 처리 시 연료 소모량(전력, 등유)
전기간접가열건조 분쇄방식	분말	응축시스템 미생물	8시간×15.5kw = 124KW

특징

- 로타리 방식에 의한 빠른 분쇄 및 분해 소멸
- 모든 뼈까지 완전 분해
- 완전 소멸된 내용물의 배출이 빠름
- 부품의 단순화로 내구성 향상 및 A/S 간단

(주)태성바이오

충청남도 천안시 서북구 직산읍 금곡로 100 주 소
 T.(041)583-9487 F.(041)583-5883 연 락 처
 honet00@hanmail.net 이 메 일
 www.tsmcl.co.kr 홈 페이지

대한한돈협회 선정 폐사체 처리시설 공동구매 대상업체

폐사가축처리기



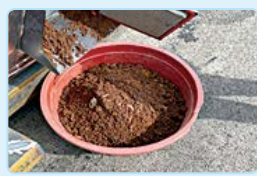
제품명/모델명	제품규격	처리시간	처리용량
폐사가축처리기 TSB-CD-500	3300(L)×1060(W)× 1560(H)	4~8 시간(처리용량 및 건조 상태에 따라 작동시간 조절)	1회 최대 500kg (처리용적 1400리터)
처리방법(열처리 온도, 분쇄 등)	처리 후 잔재물(분말 등)	약취저감 방식	1회 처리 시 연료 소모량(전력, 등유)
파분쇄-열처리(150℃) -교반과정 동시 수행	분말상태 (함수율 30% 이내)	응축기를 활용한 밀폐순환방식	소비전력 21kw×8 시간/회×0.7(효율) = 117.6kWh(계약전력 100kW시 6,160원)

특징

- 주식회사 태성바이오(과거 태성기계)는 국내 최초로 폐사가축처리기를 개발하여 축산농가 상용화에 성공한 업체입니다.(정부지원사업 유도)
- 운전버튼 하나로 원터치 가동하며, 가동중 운전경과시간과 열원의 온도 확인이 가능합니다.
- 전기히터를 이용한 간접가열방식으로 150℃의 열원을 공급하고, 처리물을 70~90℃ 장시간 유지시켜 폐사축의 완벽한 멸균환경을 조성합니다.
- 구동기와 축을 직결하여 동력 손실을 최소화 하였습니다.(스프라켓과 체인을 활용한 동력전달장치의 문제 해소)
- 태성바이오가 개발한 샤프트는 파분쇄 및 교반과정의 성능이 뛰어나 처리결과물의 분말상태가 양호하며, 특히 배출성능이 탁월합니다.
- 응축기를 활용한 밀폐순환방식은 폐사가축처리기의 운영중에 어떠한 물질도 대기로 배출시키지 않아 약취를 발생시키지 않으며, 멸균 열처리시 발생하는 증기는 모두 응축기를 통해 물로 변환시켜 배출시키고, 건조된 공기를 다시 처리실로 유입시킴으로써 열에너지 효율을 극대화 하였습니다.
- 응축기는 스테인리스 재질의 핀튜브를 활용함으로써 부식에 강하며, 공랭식 열교환 방식을 사용하여 응축성능이 탁월합니다.



사체 투입



교반, 건조



농장 작업 전 반드시 손 씻기

ASF 예방을 위한

방역 수칙

축산차량은 가급적 농장 안으로 진입 금지

차량의 바퀴, 차량하부 등에 묻어있는 흙 등 유기물을 고압세척기를 이용하여 제거한 후 소독을 실시하며, 운전석은 간이 소독기를 사용하여 소독합니다.



축사 내외부 주기적 소독

ASF 유효한 소독약을 선택하고 희석배수를 반드시 준수해야 합니다.



내 농장은 내가 지킨다!

ASF 바이러스는 매개체/차량, 물품/사람으로 인해 농장내로 유입됩니다. ASF 차단방역을 철저히 해 농장을 지켜냅니다.

감염의심축(고열, 급사 등) 발견 시
지자체 방역 부서 신고
1588-4060

