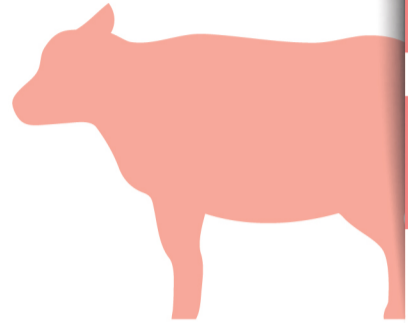


# 축종별 절식 여부 판단 가이드라인



**적정절식시간**

최소 16시간 이상, 24시간 내외 권장

**판단부위**

제3위

**판단기준**

사료 잔여량 및 곡물사료(옥수수) 소화상태

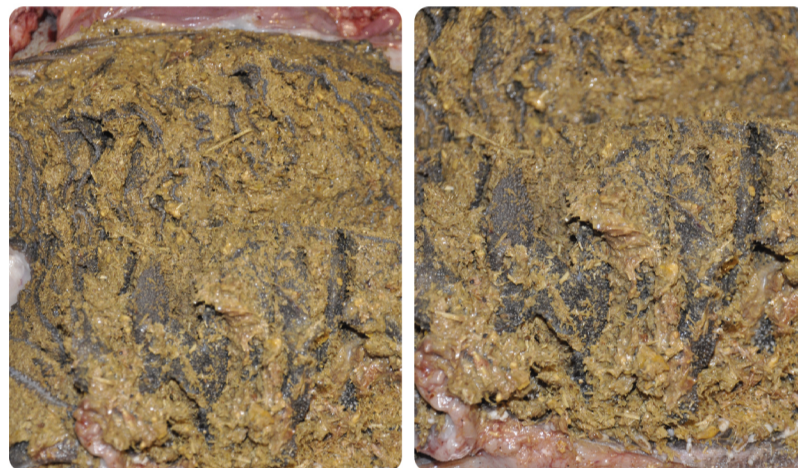
※ 주의 사항 : 본 자료는 사료 종류와 조성, 개체별 사료 식습관, 섭취량 등에 따라 차이가 존재할 수 있음 - 벚집과 비육후기 사료 섭취 시

8시간



사료들 형태 온전  
특히 곡물(옥수수) 형태 온전

12시간



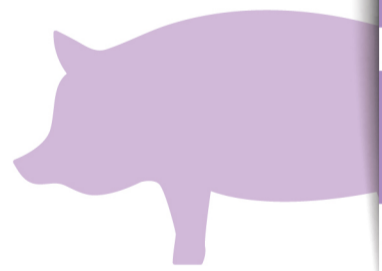
벚집 소화 진행 중  
곡물(옥수수) 형태 지속유지

16시간



벚집은 거의 없으나  
곡물(옥수수) 소화 불완전

**돼지**



**적정절식시간**

최소 12시간 권장

**판단부위**

위(胃)

**판단기준**

사료 잔여량 및 소화상태

※ 주의 사항 : 본 자료는 곡물사료(옥수수) 기준으로 작성된 것이며 사료 종류와 조성, 개체별 사료 식습관, 섭취량 등에 따라 차이가 존재할 수 있음

0시간



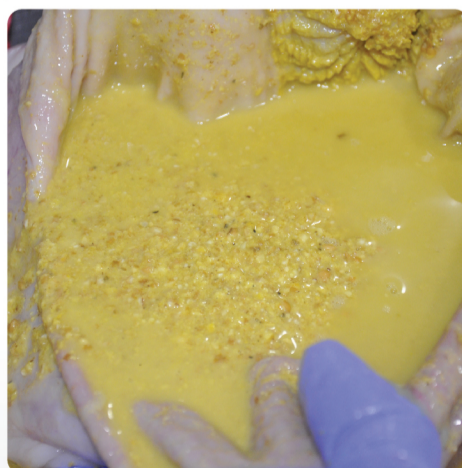
사료 섭취 전  
곡물(옥수수) 사료

4시간



곡물(옥수수) 형태가  
온전하며 잔여물이 가득함

8시간



소화 진행 및 곡물(옥수수)  
형태 지속유지

12시간



소화액과 수분이 대부분이며  
잔여물이 거의 없음

16시간



소화액과 수분이 대부분이며  
잔여물은 없음

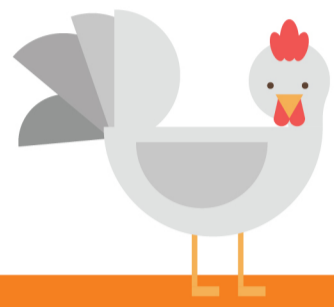


농림축산식품부  
Ministry of Agriculture, Food and Rural Affairs



가축위생방역지원본부  
Livestock Health Control Association

# 축종별 절식 여부 판단 가이드라인



## 닭

- **적정절식시간** : 최소 8시간 이상, 8~12시간 범위 권장
  - **판단 부위** : 근위
  - **판단 기준** : 사료 잔여량 및 소화상태
- ※ 주의 사항 : 본 자료는 사료 종류와 조성, 개체별 사료 식습관, 섭취량 등에 따라 차이가 존재할 수 있음



## 오리

- **적정절식시간** : 최소 8시간 이상, 8~12시간 범위 권장
  - **판단 부위** : 근위
  - **판단 기준** : 사료 잔여량 및 소화상태
- ※ 주의 사항 : 본 자료는 사료 종류와 조성, 개체별 사료 식습관, 섭취량 등에 따라 차이가 존재할 수 있음

