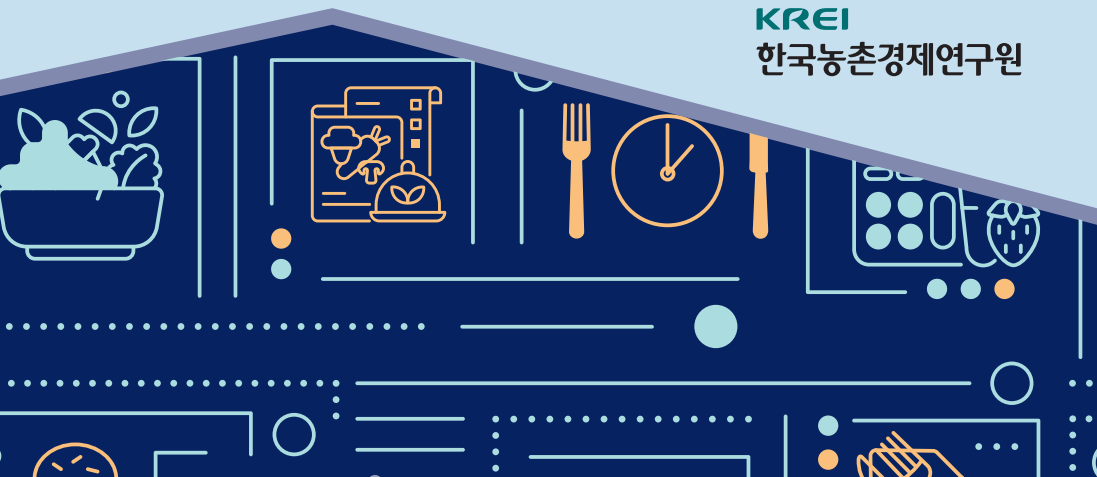


# 2021년 식품소비행태조사 결과발표대회

2021.12.14(화) 오후2시  YouTube  NAVER TV 온라인 생중계  
지금 유튜브와 네이버TV에 2021 식품소비행태조사를 검색하시면 대회 홍보영상을 보실 수 있습니다.

당일 실시간 영상에서 식품소비행태조사 보고서, 발표대회 자료집, 선물 수령방법을 알려드립니다. 많은 참여 바랍니다.

KREI  
한국농촌경제연구원



# 2021 식품소비행태조사 결과발표대회에 여러분을 초대합니다.

## PROGRAM

- 개회사 김홍상 원장(한국농촌경제연구원)
- 식품소비행태조사 표본 특징과 조사 개요 이계임 박사(한국농촌경제연구원)

### 제 1세션 가정 내 식품구입 및 소비행태분석

- 가구 내 식품소비행태 분석 김상호 박사(한국농촌경제연구원)
- 코로나 19 시대, 수입산 육류 구입 행태와 의향은 어떻게 변하였는가? 강해정 교수(전남대학교 농업경제학과)
- 가구의 식생활과 가구원의 비만 : 무엇이, 어떻게 장재봉 교수(건국대학교 식품유통공학과)

### 제 2세션 외식 소비행태분석

- 소비자의 외식행태 및 배달·테이크아웃 이용 실태 분석 홍연아 박사(한국농촌경제연구원)
- 코로나 19 감염 걱정정도가 외식, 배달 및 테이크아웃에 미치는 영향 한경수 교수(경기대학교 외식조리학과)

### 제 3세션 식생활 행태 및 식품정책 분석

- 식생활 행태 및 식품정책 박미성 박사(한국농촌경제연구원)
- 1인 가구의 세대별 식생활 특성에 관한 비교분석 및 시사점 이현주 교수(인하대학교 소비자학과)

### 제 4세션 식품소비 트렌드 및 전망

- 2021~22 식품소비 트렌드 및 전망 강다현 리포터(KREI 농소모 9기)

※ 상기 프로그램은 일부 조정될 수 있습니다.

|문의| 한국농촌경제연구원 강소라 연구원 ☎ 061-820-2246 ✉ sora01@krei.re.kr