



Thường xuyên chú ý

## Kiểm tra an toàn điện



Dán nhãn biểu thị trên tủ phân phối điện để dẫn đường phân biệt



Định kỳ kiểm tra bộ phận nối dây điện



Phòng tránh hỏng thiết bị điện do bị chuột cắn

## Lý do cần cải thiện môi trường làm việc

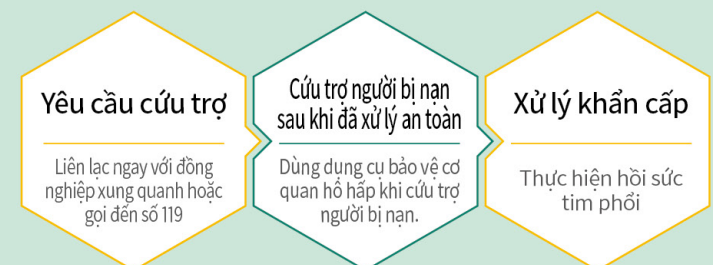
01



## Yêu cầu cứu trợ khi xảy ra sự cố ngạt khí ở không gian kín

02

Chú ý: Dù rất gấp cũng không được đi vào nơi có không gian kín **khi chưa sử dụng thiết bị an toàn để cứu trợ người bị nạn.**



## Tài liệu đa dạng hơn?



Đội đảm bảo an toàn sức khỏe của người nông dân  
Viện Khoa học Nông nghiệp Quốc gia  
Trung tâm thông tin an toàn sức khỏe của người nông dân  
<http://farmer.rda.go.kr>

Nơi cùng nhau làm việc an toàn

# Quản lý môi trường chăn nuôi lợn



Hãy thực hiện thường xuyên

## Chăm sóc sức khỏe của người làm việc



Hãy rửa tay và tắm sạch sẽ sau khi làm việc.



Trang phục làm việc được giặt sạch và bảo quản ở một nơi riêng.



Định kỳ lựa chọn ngày nghỉ



Cơ quan Phát triển Nông thôn  
Rural Development Administration





Hãy thường xuyên sử dụng

## Sử dụng thiết bị tiện lợi

Sử dụng giày bảo hộ và tấm chắn khi lừa lợn



Sử dụng đường dốc để tránh bị vấp trên đường đi.



Sử dụng phương pháp và dụng cụ an toàn khi vận chuyển xác động vật.



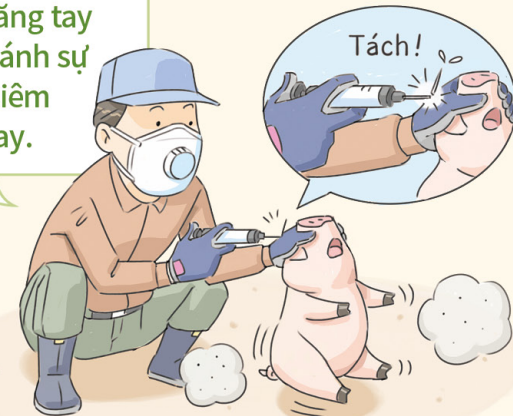
Chỉ thực hiện điều này

## Sử dụng dụng cụ bảo hộ cá nhân

Sử dụng kính bảo vệ và mặt nạ chống bụi khi lừa lợn.



Sử dụng găng tay an toàn, tránh sự cố bị kim tiêm đâm vào tay.



Sử dụng thiết bị an toàn như mặt nạ thông gió, Thiết bị cảnh báo gas



Không ngừng cải thiện

## Phòng tránh sự cố an toàn

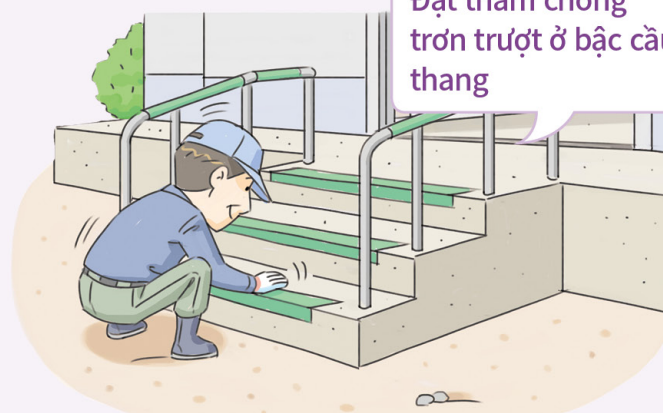
Quản lý và định kỳ kiểm tra tính năng của hệ thống thông gió



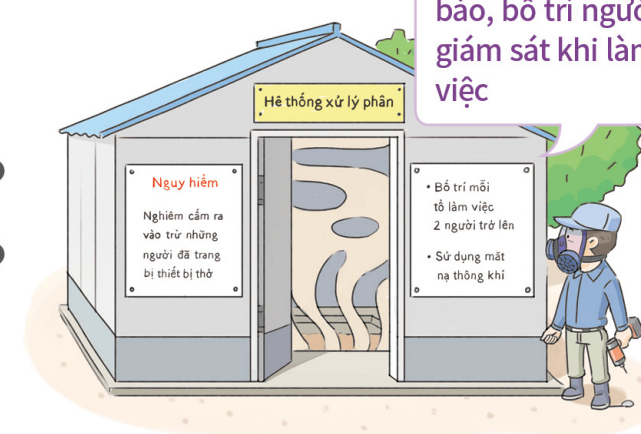
Lắp đặt lưới bảo vệ đối với những máy móc có nguy cơ xảy ra tai nạn kẹp ngón tay



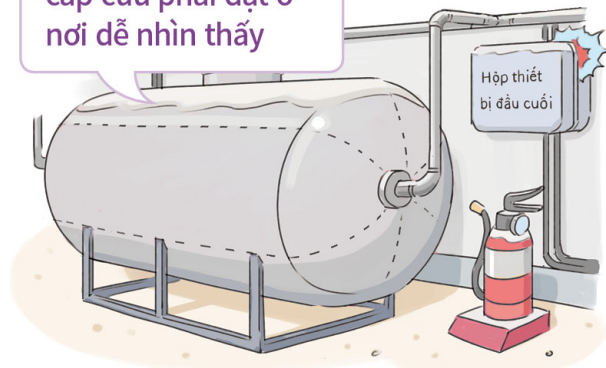
Đặt thảm chống trơn trượt ở bậc cầu thang



Gắn biển cảnh báo, bố trí người giám sát khi làm việc



Bình cứu hỏa và hộp cấp cứu phải đặt ở nơi dễ nhìn thấy



Tạo thói quen sắp xếp ngăn nắp nơi làm việc

